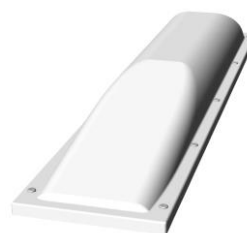




INsite 30K – Мобильная рация для транспортных средств добывающей промышленности



Мобильная радиостанция



Внешняя VHF антенна

Мобильная радиостанция INsite 30K является продолжением линейки радиопередающего оборудования FlexR, работающего в составе системы МСБ «Flexcom», и предназначена для установки на подвижные средства, работающие в тяжелых внешних условиях, в первую очередь в горнодобывающей промышленности на поверхности и под землей.

Радиостанцию характеризует высокая функциональность и усиленная конструкция (соответствует американским военным стандартам MIL-STD-810). Надежно работает в условиях внешних вибраций, соляного тумана, низкого давления, солнечной радиации. Для удобства пользования имеет мощный встроенный спикер, позволяющий использовать данное оборудование в зашумленных условиях. Для повышения безопасности работы пользователей, имеет несколько аварийных режимов тревоги, сигналы о которой могут передаваться прямо диспетчеру.

Низкопрофильная VHF антенна специально предназначена для использования на тяжелом грузовом транспорте. Уникальный дизайн предполагает минимальную потерю эффективности приема, а элементы антенны заключены в крепкий защитный кожух, который надежно фиксируется на подвижном средстве. Антенна предназначена для работы в тяжелых внешних условиях.

Основные технические характеристики

Радиостанция:	
Передатчик	
Число каналов	512
Полоса частот (min-max)	146 ÷ 174 МГц
Мощность	1 Вт / 5 Вт
Шаг сетки частот	12,5 кГц / 25 кГц
Ширина полосы излучения (-30 дБ)	11,8 кГц / 18,8 кГц;
Относительная нестабильность частоты передатчика	10 x 10 ⁻⁶
Относительный уровень побочных излучений	- 60 дБ
Внеполосные излучения	- 65 дБ
Рабочее напряжение питания	13,2 В ± 20% пост. тока
Рабочая температура среды	-30 ÷ +60 °С
Степень защиты	IP54
Вес в смонтированном состоянии	1700 г
Приемник	
Полоса частот (min-max)	146 ÷ 174 МГц
Пороговая чувствительность при соотношении С/Ш=12 дБ (СИНАД)	0.5 мкВ
Избирательность по соседнему каналу	70 дБ
Избирательность по побочным каналам	70 дБ
Внешняя антенна:	
Импеданс	50 Ом
Рабочая температура среды	-30 ÷ +70 °С
Диапазон частот	138 ÷ 220 МГц
Усиление	1 дБи
Степень защиты	по условиям эксплуатации, IP67
Вес	1500 г